

YENİ ÜRÜN
YERLİ ÜRETİM

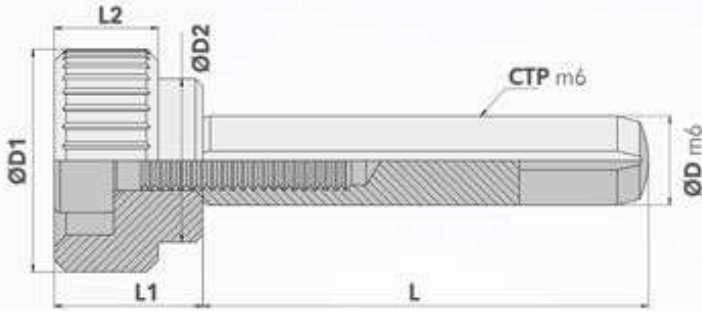
Stok Teslim
3D Data
www.guvenal.net

Güvenal GTH
Kalıp Elemanları A.Ş.
1976

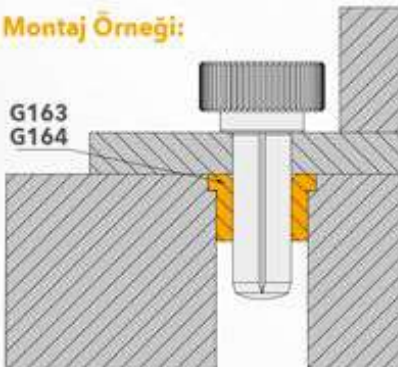


G174 Pozisyonlama Pimi

Pozisyonlama pimleri endüstriyel kalıp sektörü, makine üretimi ve mekanik aksamlarda mafsallama ve merkezleme amacı ile kullanılan genellikle silindirik makine elemanlarıdır. Montaj durumuna göre serbest veya sıkı geçme olabilirler. Pimin üst kısmında yer alan tutamak ile montaj (sökme / takma) hızlı ve pratik yapılmaktadır.



Montaj Örneği:



Sipariş Kodu	D mm	L mm	D1 mm	L1 mm	D2 mm	L2 mm					
G174.6.20	6	20	15	10	11	7					
G174.6.24		24									
G174.6.30		30									
G174.6.40		40									
G174.6.50		50									
G174.6.60		60									
G174.8.20	8	20	20	12	14	8					
G174.8.24		24									
G174.8.30		30									
G174.8.36		36									
G174.8.40		40									
G174.8.50		50									
G174.8.60		60									
G174.8.70		70									
G174.8.80		80									
G174.10.20	10	20	24	14	16	10					
G174.10.24		24									
G174.10.30		30									
G174.10.40		40									
G174.10.45		45									
G174.10.50		50									
G174.10.60		60									
G174.10.70		70									
G174.10.80		80									
G174.10.100		100									
G174.12.24	12	24	24	14	16	10					
G174.12.30		30									
G174.12.40		40									
G174.12.50		50									
G174.12.60		60									
G174.12.70		70									
G174.12.80		80									
G174.12.100		100									
G174.14.40		14					40	30	17	20	12
G174.14.50							50				
G174.14.60	60										
G174.14.70	70										
G174.14.80	80										
G174.14.100	100										
G174.16.30	16	30	30	17	20	12					
G174.16.40		40									
G174.16.45		45									
G174.16.50		50									
G174.16.60		60									
G174.16.70		70									
G174.16.80		80									
G174.16.100		100									
G174.16.120		120									



Güvenal Kalıp Elemanları San. ve Tic. A.Ş. | "Güvenal Group Şirketleri" üyesidir.

+90 212 501 53 81

guvenal@guvenal.net

www.guvenal.net

